

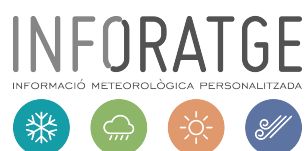
# INFORME PLUVIOMÈTRIC LA LLOSA DE RANES

Acumulats pluja novembre i desembre del 2016



Estudi meteorològic realitzat per INFORATGE SC  
per a l'Ajuntament de LA LLOSA DE RANES

24 de gener del 2017



# INFORME PLUVIOMÈTRIC LA LLOSA DE RANES

Acumulats pluja novembre i desembre del 2016

## PRECIPITACIÓ ACUMULADA

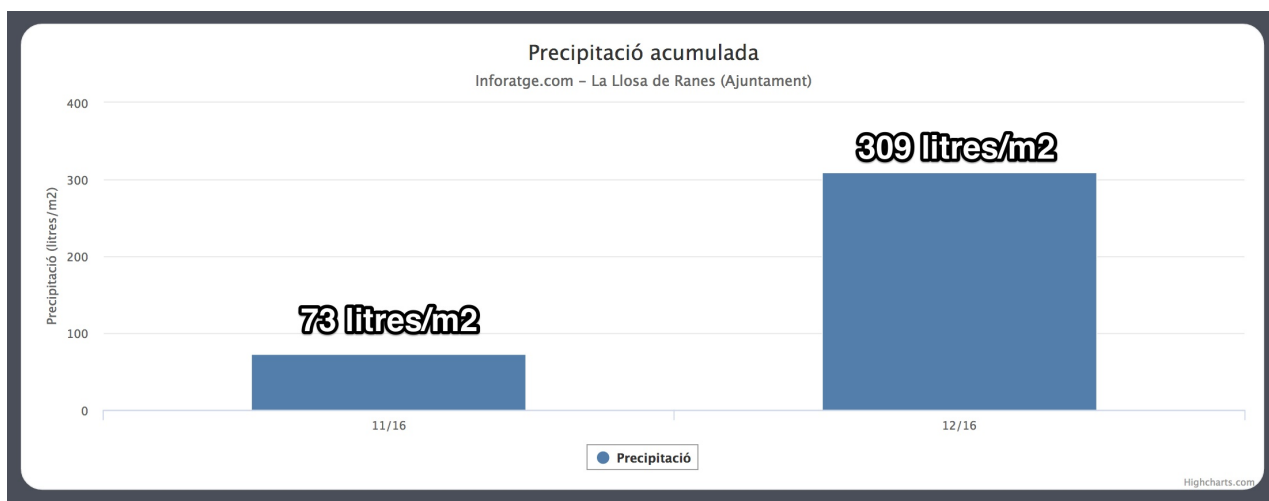
NOVEMBRE.... 73,0 l/m<sup>2</sup>

DESEMBRE.... 309,0 l/m<sup>2</sup>

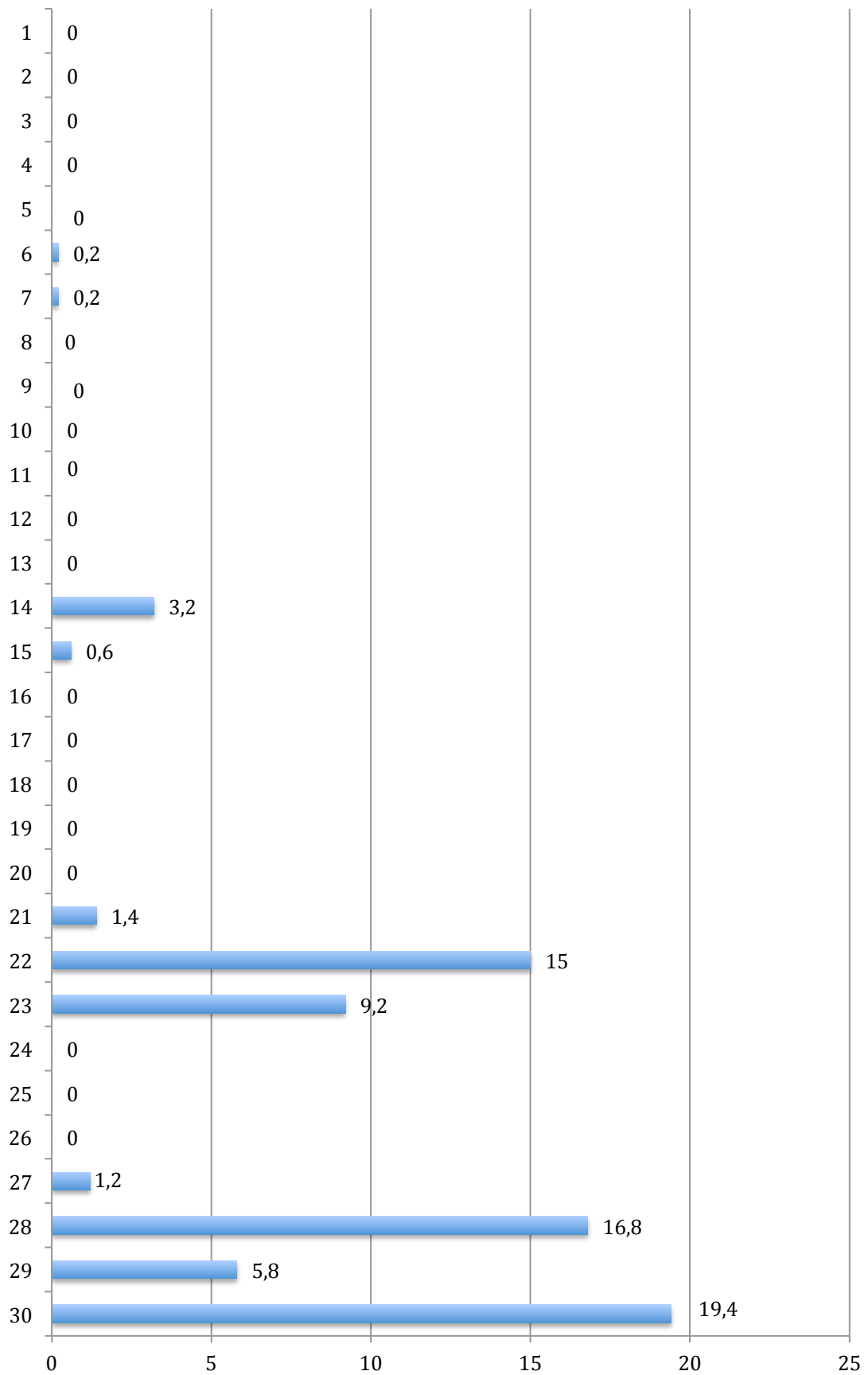
**Total precipitació acumulada en els dos mesos..... 309,0 litres/m<sup>2</sup>**

Intensitat màxima en 10 minuts: **11,8 l/m<sup>2</sup>** (entre 12:47h i 12:57h del dia 05/12)

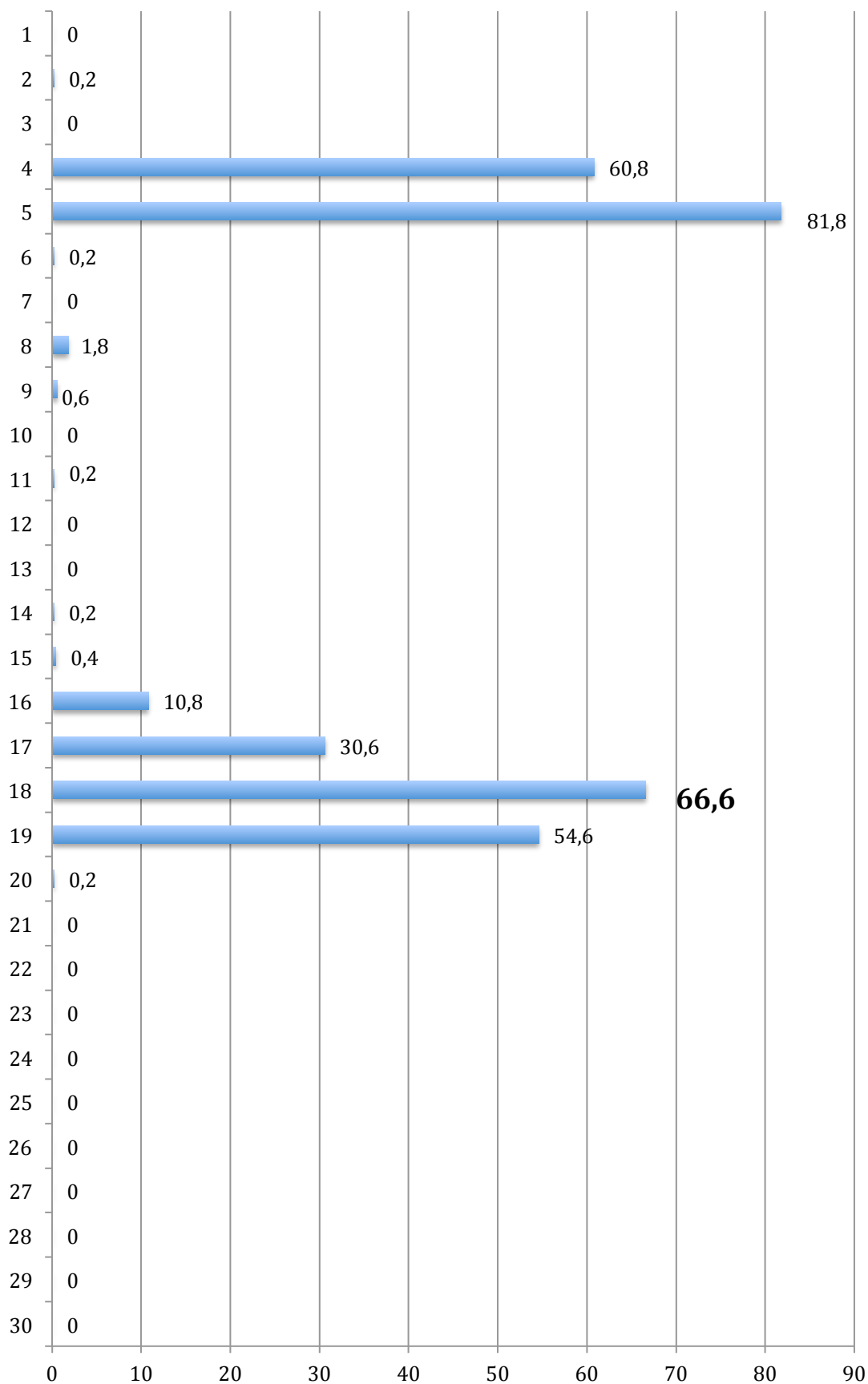
Extrapolació intensitat 10mn a 1 hora: **70,8 l/m<sup>2</sup>** (intensitat TORRENCIAL)

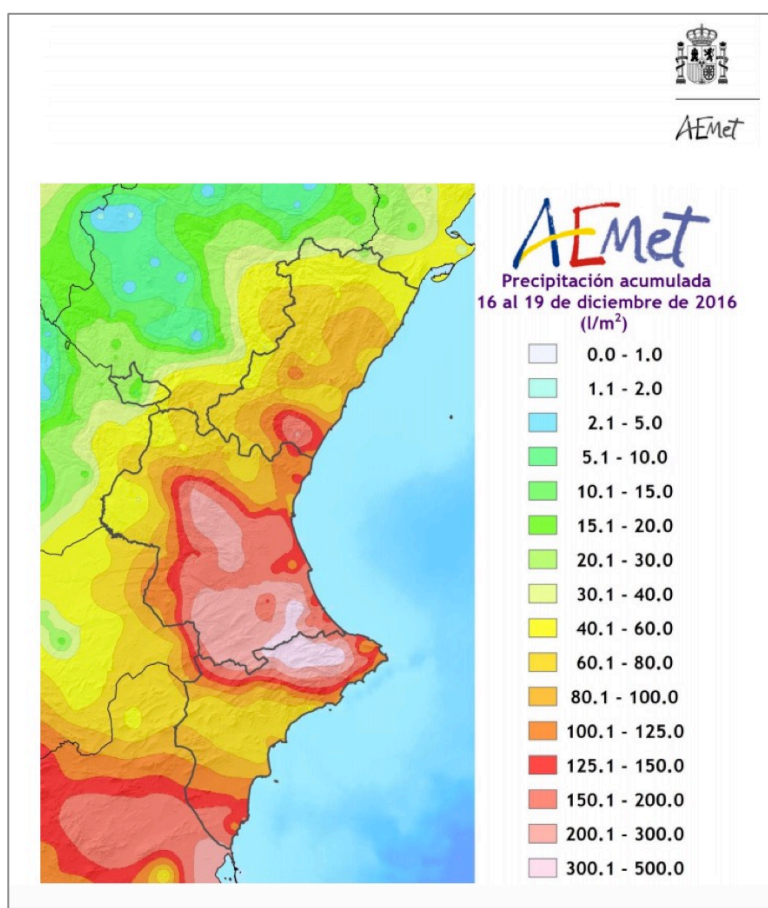
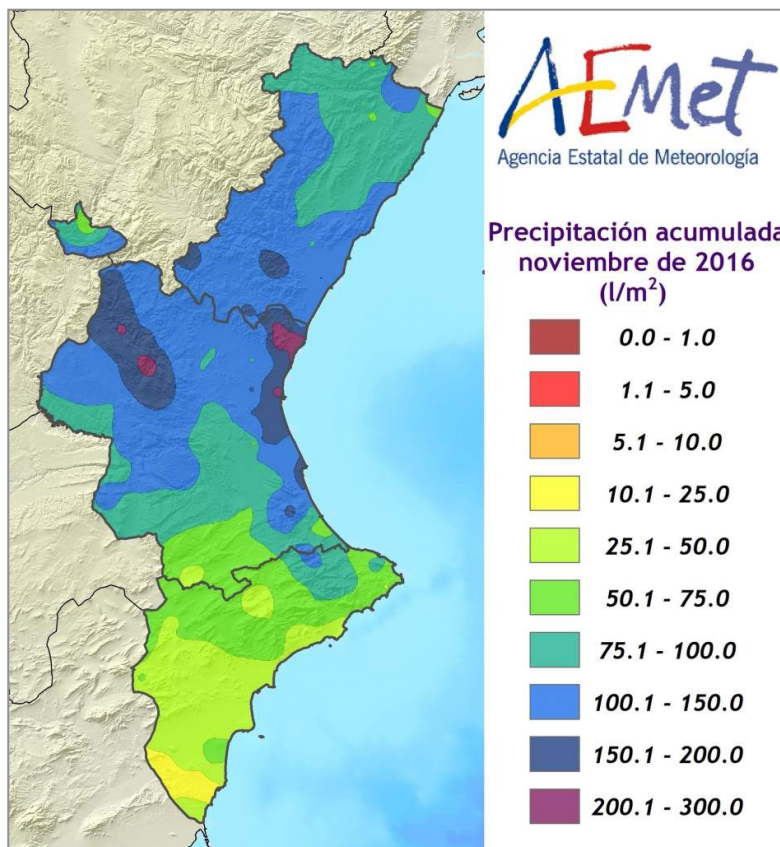


**NOVEMBRE 2016**  
quantitats registrades per dies (mm)



**DESEMBRE 2016**  
quantitats registrades per dies (mm)







C/ Els Serrans, 41  
46680 Algemesi (Valencia)  
649 451 982 [admin@inforatge.com](mailto:admin@inforatge.com)